

BESCHREIBUNG

Bepanthen® Augentropfen bilden einen sterilen, konservierungsmittelfreien, viskoelastischen, klaren Schutzfilm für die Hornhaut. Bepanthen® Augentropfen enthalten Natriumhyaluronat, das Natriumsalz der Hyaluronsäure, das aufgrund seiner besonderen physikalischen Eigenschaft einen gleichmäßigen, stabilen und besonders lang haftenden Schutzfilm auf der Hornhaut bildet, ohne die Sehleistung zu beeinträchtigen. Darüber hinaus enthalten Bepanthen® Augentropfen das Provitamin B5 (Dexpanthenol), das aufgrund der hohen Wasserbindungskapazität die Fähigkeit hat, das Auge zu befeuchten und zusätzlich zu pflegen. Dadurch werden die feuchthaltenden Eigenschaften des Natriumhyaluronats sinnvoll unterstützt.

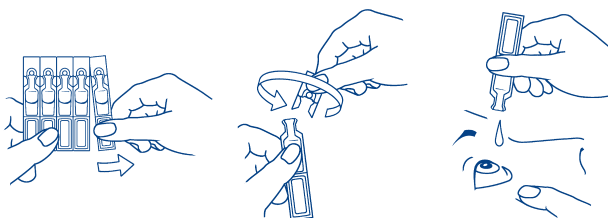
Die Kombination aus Natriumhyaluronat (Tränenfilm stabilisierend) und Dexpanthenol (pflegend, beruhigend) schützt und befeuchtet die Augenoberfläche und macht sie gleitfähig. Dadurch bewirkt sie lang anhaltende Linderung bei Beschwerden in Zusammenhang mit

- mechanischer Beanspruchung, z. B. beim Tragen harter oder weicher Kontaktlinsen oder bei diagnostischen Eingriffen am Auge,
- Umweltstress, z. B. durch Klimaanlage, Wind, Kälte, Trockenheit oder Luftverschmutzung beispielsweise durch Zigarettenrauch, oder bei
- strapazierten Augen, z.B. bei der Arbeit an Computerbildschirmen, Mikroskopen sowie bei langen Autofahrten.

Aufgrund ihrer Konservierungsmittelfreiheit sind Bepanthen® Augentropfen auch bei längerfristiger Anwendung besonders gut verträglich. Bepanthen® Augentropfen sind auch für Kontaktlinsenträger geeignet.

ANWENDUNG

Trennen Sie ein Ein-Dosis-Behältnis ab. Vergewissern Sie sich, dass jedes Ein-Dosis-Behältnis unbeschädigt ist. Zum Öffnen drehen Sie das flache Ende des Ein-Dosis-Behältnisses ab (nicht ziehen). Legen Sie den Kopf etwas zurück, sehen Sie nach oben und ziehen Sie das Unterlid leicht vom Auge ab und geben Sie 3-5 mal täglich einen Tropfen in den Bindehautsack des Auges. Schließen Sie langsam die Augen, damit sich die Flüssigkeit gleichmäßig auf der Oberfläche des Auges verteilen kann. Wenn sich die Beschwerden verschlimmern sollten oder keine Besserung eintritt, suchen Sie Ihren Augenarzt



auf.

ZUSAMMENSETZUNG

Natriumhyaluronat 0,15 %, Dexpanthenol 2 %, Natriumchlorid, Natriummonohydrogenphosphat, Natriumdihydrogenphosphat, Wasser für Injektionszwecke.

PACKUNGSGRÖSSE

Verkaufseinheit: Ein-Dosis-Behältnisse, 20 x 0,5 ml

VORSICHTSMASSNAHMEN UND WARNHINWEISE

- Nicht verwenden bei beschädigtem Ein-Dosis-Behältnis oder beschädigter Folienverpackung.
- Das Auge mit dem Ein-Dosis-Behältnis nicht berühren.
- Nicht anwenden bei einer bestehenden Überempfindlichkeit gegenüber einem der Inhaltsstoffe.
- In sehr seltenen Fällen kann die Anwendung der Augentropfen bei sehr sensiblen Augen zu Irritationen führen.
- Nur zur einmaligen Anwendung bestimmt; da Bepanthen® Augentropfen keine Konservierungsmittel enthalten, dürfen Reste der Lösung nicht mehr verwendet werden.
- Falls Sie zusätzlich andere Augentropfen/Augensalben anwenden, sollte ein Anwendungsabstand von 15 Minuten eingehalten werden. Bepanthen® Augentropfen sollten dann immer zuletzt verabreicht werden.
- Nicht an infizierten oder verletzten Augen anwenden.
- Nach der Anwendung kann vorübergehend die Sehschärfe verringert sein; in diesem Fall kein Fahrzeug lenken, keine Maschinen bedienen und warten, bis die normale Sehschärfe wieder eingetreten ist.
- Verwenden Sie die Augentropfen nicht nach Ablauf des Verfallsdatums. Dieses finden Sie auf jedem Ein-Dosis-Behältnis, auf jedem Siegelbeutel sowie auf der Faltschachtel eingepreßt.

Bepanthen® Augentropfen enthalten Phosphatpuffer. Bei längerfristiger Anwendung und bei Funktionsstörungen der Hornhaut kann die Anwendung von Bepanthen® Augentropfen zu Ausfällungen von Kalziumsalzen in der Hornhaut führen.

LAGERUNG

Bei 2° C bis 25° C lagern. Vor Frost schützen.

Bitte lagern Sie die Beutel immer in der Faltschachtel.

Bepanthen® Collyre

Collyre avec hyaluronate de sodium 0.15 % et dexpanthérol 2%

FRANÇAIS

DESCRIPTION

Bepanthen® Collyre forme un film protecteur stérile, exempt d'agent conservateur, viscoélastique, limpide pour la cornée. Bepanthen® Collyre contient du hyaluronate de sodium, le sel de sodium de l'acide hyaluronique qui forme, grâce à ses propriétés physiques spéciales, un film protecteur régulier et stable qui adhère particulièrement longtemps à la cornée, sans entraver l'acuité visuelle. En outre, Bepanthen® Collyre contient la provitamine B5 (dexpanthérol) qui, en raison de sa capacité élevée à fixer l'eau, rafraîchit et soigne également l'oeil. Les propriétés humidifiantes du hyaluronate de sodium sont ainsi soutenues de manière adéquate.

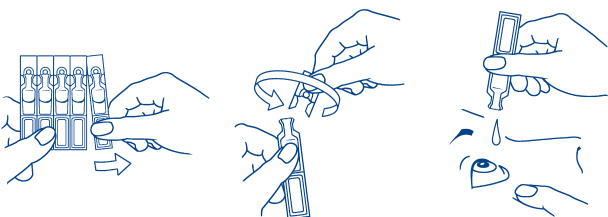
La combinaison de hyaluronate de sodium (stabilisant le film lacrymal) et de dexpanthérol (apaisant et calmant) protège, humidifie et lubrifie la surface oculaire. Elle exerce ainsi une action de longue durée en soulageant les troubles dus

- à une sollicitation mécanique, p. ex. lors du port de lentilles de contact rigides ou souples ou dans le cadre d'interventions diagnostiques sur l'oeil
- à un stress de l'environnement, p. ex. climatisation, vent, froid, sécheresse ou pollution de l'air par exemple à cause de la fumée de cigarettes
- à des yeux fatigués, p. ex. en raison d'un travail de longue durée devant un écran d'ordinateur, un microscope ou d'une fatigue oculaire liée à la conduite prolongée d'une voiture.

Étant exempt d'agent conservateur, Bepanthen® Collyre est particulièrement bien toléré, également en cas d'utilisation prolongée. Bepanthen® Collyre convient aussi aux porteurs de lentilles de contact.

MODE D'EMPLOI

Détachez un récipient monodose. Assurez-vous que le récipient monodose est intact. Pour ouvrir, tournez l'extrémité plate du récipient monodose (ne pas tirer). Penchez votre tête légèrement vers



COMPOSITION

Hyaluronate de sodium 0,15%, dexpanthérol 2%, chlorure de sodium, monohydrogénophosphate de sodium, dihydrogénophosphate de sodium, eau pour préparations injectables.

PRÉSENTATION

Emballages: un récipient monodose 20 x 0,5 ml

MISES EN GARDE ET PRÉCAUTIONS

- Ne pas utiliser si le récipient monodose ou l'emballage transparent est endommagé.
- Ne pas toucher l'oeil avec le récipient monodose. • Ne pas utiliser en cas d'hypersensibilité vis-à-vis de l'un des composants.
- Dans de très rares cas, l'emploi du collyre peut provoquer des irritations des yeux très sensibles.
- Destiné à un usage unique; étant donné que Bepanthen® Collyre ne contient pas d'agent conservateur, les restes de solution ne doivent plus être utilisés.
- Si vous utilisez d'autres collyres/ pommades ophtalmiques en même temps, il faut respecter un intervalle de 15 minutes entre les applications. Bepanthen® Collyre devrait toujours être administré en dernier. Ne pas appliquer dans des yeux infectés ou blessés.
- Après emploi, l'acuité visuelle peut être passagèrement diminuée; dans ce cas, il faut renoncer à conduire des véhicules, à utiliser des machines et attendre jusqu'à ce que vous ayez entièrement retrouvé votre acuité visuelle normale. N'utilisez pas le collyre après la date de péremption. Celle-ci est indiquée sur chaque récipient monodose, sur chaque sachet scellé ainsi que sur l'emballage en carton.

Bepanthen® Collyre contient un tampon phosphate. Lors d'un emploi prolongé ainsi que lors de troubles fonctionnels de la cornée, l'emploi de Bepanthen® Collyre peut provoquer la précipitation de sels de calcium dans la cornée.

STOCKAGE

Conserver à une température située entre 2° C et 25° C. Protéger du gel.
Conservez le sachet toujours dans l'emballage en carton.

Bepanthen® Collirio

ITALIANO

Collirio con ialuronato di sodio 0,15% e dexpanthenolo 2%

DESCRIZIONE

Bepanthen® Collirio forma sulla cornea una pellicola protettiva, sterile, priva di conservanti e viscoelastica. Bepanthen® Collirio contiene ialuronato di sodio, il sale di sodio dell'acido ialuronico, che grazie alle sue particolari caratteristiche fisiche forma sulla cornea una pellicola protettiva uniforme, stabile e particolarmente duratura senza compromettere le capacità visive. Inoltre Bepanthen® Collirio contiene la provitamina B5 (dexpanthenolo), che grazie all'alta capacità di legare acqua umidifica e cura l'occhio. In questo modo, le proprietà idratanti dello ialuronato di sodio vengono efficacemente sostenute.

La combinazione ialuronato di sodio (stabilizzatore del film lacrimale) con dexpanthenolo (curante, calmante) protegge, umidifica e lubrifica la superficie oculare. Ciò permette di mitigare durevolmente i disturbi associati a

- sollecitazioni meccaniche causate ad esempio dalle lenti a contatto rigide o molle o da procedure diagnostiche condotte sull'occhio,
- stress atmosferico, per esempio da impianti di aria condizionata, vento, freddo, secchezza dell'aria o inquinamento atmosferico come fumo delle sigarette oppure in caso
- di occhi strapazzati, ad esempio lavoro al computer, al microscopio o in lunghi viaggi al volante.

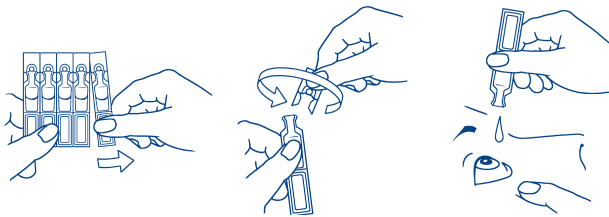
Grazie all'assenza di conservanti Bepanthen® Collirio risulta particolarmente ben tollerato anche nell'uso prolungato. Bepanthen® Collirio è adatto anche per i portatori di lenti a contatto.

MODO D'USO

Separare un contenitore monodose. Accertarsi che tutte le unità monodose siano intatte. Per aprire, ruotare e staccare (non tirare) l'estremità piatta del contenitore monodose. Reclinare la testa all'indietro, tirare delicatamente la palpebra inferiore verso il basso e dirigere lo sguardo verso l'alto. Instillare una goccia nel sacco congiuntivale inferiore dell'occhio 3-5 volte al giorno. Chiudere lentamente gli occhi, per consentire una distribuzione uniforme del liquido sulla superficie dell'occhio. Se i sintomi peggiorano o non si nota alcun miglioramento consulti un oftalmologo.

COMPOSIZIONE

Ialuronato di sodio 0,15%, dexpanthenolo 2%, cloruro di sodio, mono-idrogenofosfato di sodio,



di-idrogenofosfato di sodio, acqua per soluzioni iniettabili.

CONFEZIONI

Unità di vendita: contenitori monodose 20 x 0,5 ml

PRECAUZIONI E AVVERTENZE

- Non utilizzare se il contenitore monodose o la confezione sigillata sono danneggiati.
- Non toccare l'occhio con il contenitore monodose. • Non usare in caso d'ipersensibilità a uno dei componenti del prodotto.
- In casi molto rari e se gli occhi sono molto sensibili, l'uso del collirio può provocare un'irritazione.
- Destinato solo all'applicazione monouso; siccome Bepanthen® Collirio non contiene conservanti, la soluzione rimanente non va più usata.
- Se usa contemporaneamente altri colliri/pomate oculari, va osservato un intervallo di 15 minuti tra le due somministrazioni. Bepanthen® Collirio va somministrato sempre per ultimo.
- Non usare in occhi infetti o feriti. • L'uso può provocare un transitorio offuscamento della vista; in questo caso aspettare che la capacità visiva si sia normalizzata prima di condurre veicoli o utilizzare macchine.
- Non utilizzare il collirio oltre la data di scadenza su ciascun contenitore monodose, ogni confezione sigillata e sulla scatola esterna.

Bepanthen® Collirio contiene fosfato, un uso prolungato e disturbi funzionali della cornea possono portare alla formazione di precipitati di sali di calcio nella cornea.

CONSERVAZIONE



Chargen-Nummer und „verwendbar bis“ sind auf dem Ein-Dosis-Behältnis eingeprägt.
Le numéro de lot et la date de péremption sont gravés sur le récipient monodose.

LOT

Il numero del lotto e „utilizzarle entro“ sono riportati sul contenitore monodose.

STERILE A

Aseptische Herstellung / Fabrication aseptique / Produzione in asepsi



Nur zum Einmalgebrauch / Destiné à un usage unique / Non riutilizzare



Beschreibung und Art der Anwendung siehe beigefügte Gebrauchsanweisung.
Description et voie d'administration, voir les instructions jointes.
Descrizione e modo d'uso riportate nelle istruzioni per l'uso.



Lagerungstemperatur / Température de stockage / Temperatura di conservazione



Hersteller/Fabricant/Produttore:
Penta Arzneimittel GmbH
Werkstrasse 3
92551 Stulln
Deutschland

Vertrieb/Distribution/Distributore:
Bayer (Schweiz) AG
Grubenstrasse 6
8045 Zürich
Schweiz

CE 0483

Stand der Information : 01.2014 / Mise à jour de l'information : 01.2014 / Stato dell'informazione: 01.2014

Bayer